

海口仁心医院诊疗优势

五大专家强强联手 打造业内精英团队

专家优势

林本立



林本立，副主任医师，安宁医院退休老专家，近60年神经内科疾病诊疗经验，发表数篇学术论文，擅长精分、抑郁、神经衰弱等疾病的治疗。

吴传双



吴传双，退伍老军医，擅长运用高科技诊疗设备综合治疗手段为患者缓解病情，在失眠、癫痫、精神分裂等疾病的诊治方面造诣颇深。

朱文阁



朱文阁，精神心理学教授，具有40余年临床诊疗经验，是卫生学会常委，深受好评，擅长癫痫、心理障碍、精神分裂等疾病的诊疗。

李超美



李超美，副主任医师，师从中医专家薛伯寿，擅长中西医结合手段治疗各类疾病。针对儿童癫痫、女性癫痫、成年人癫痫等多种疑难疾病有自己的独到见解。

张鹏男



张鹏男，神经内科主任，二十余年诊疗经验，曾访问学习去日本高知医科大学神经科，中国抗癫痫协会会员，多次参加国内外神经科学术交流会，擅长癫痫、精分、抑郁等疑难疾病的诊治。

技术优势

医院治疗癫痫疾病的主要原理：

第一阶段：控制病情

依照个人体质和病情严重性进行输液、口服药物和物理法治标，可降低患者大脑兴奋性，改善病灶区血液循环，改善脑细胞代谢，修复损伤脑细胞、脑神经。

第二阶段：介入治疗

治本阶段，可调节、改善大脑神经功能，干扰和抑制异常脑电发生于传播，修复和消除癫痫病灶，达到最终治疗目的。

第三阶段：综合巩固

在第一第二阶段综合治疗的基础之上，第三阶段为综合巩固期，主要指导患者如何减停药物，控制复发，达根本治愈目的。

设备优势



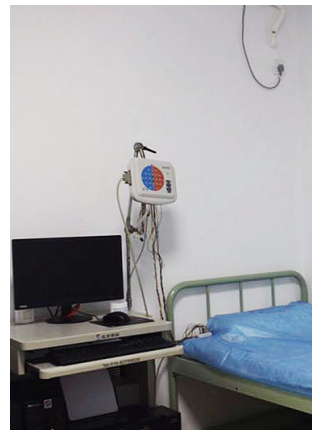
RTMS 经颅磁
癫痫病治疗仪

主治：中、重度癫痫
优势：无痛、非创伤、非药物治疗



光电治疗仪

主治：任意种类癫痫、精分、抑郁等疾病
优势：吸收效率高、穿透性好



可视脑电检测仪

主治：重度、疑难性癫痫、精神神经检查
优势：24小时监测，结果精确



心电检查仪

主治：癫痫、精分、抑郁等疾病检查
优势：智能检测、分析精准

诊疗范围：癫痫、精神分裂症、抑郁症、多动症、抽动症、精神障碍等多种神经内科及神经性疾病。



专家热线：66660770